

BENTINI Spa, FAENZA (RA)

REALIZZAZIONE SEDE AMMINISTRATIVA GRUPPO BERKINE

Realizzato da Bentini spa ad Hassi Messaud, in Algeria, il complesso appartiene al raggruppamento Berkine.



E' costituito da un edificio per l'amministrazione con uffici operativi e direzionali, segreterie, sale riunioni ed un edificio per la formazione del personale, uniti tra di loro da una galleria coperta e distribuiti su due livelli.



IL PROGETTO

Committente: Bentini spa

Ubicazione: Hassi Messaud - Algeria

Progettazione esecutiva e strutturale: Studio
Lucarelli e associati

Progetto architettonico: Arch. Carlo Salucci

Progetto impianti meccanici e Direzione

Lavori: Ing. Mario Lucarelli

Progetto impianti elettrici e Direzione Lavori:

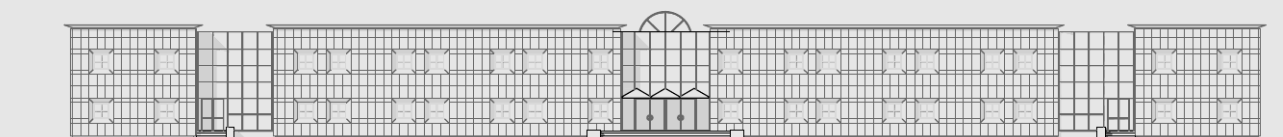
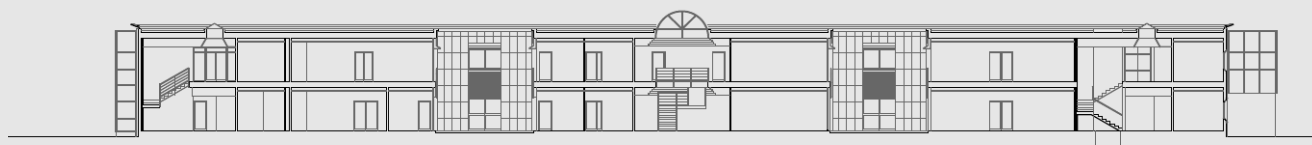
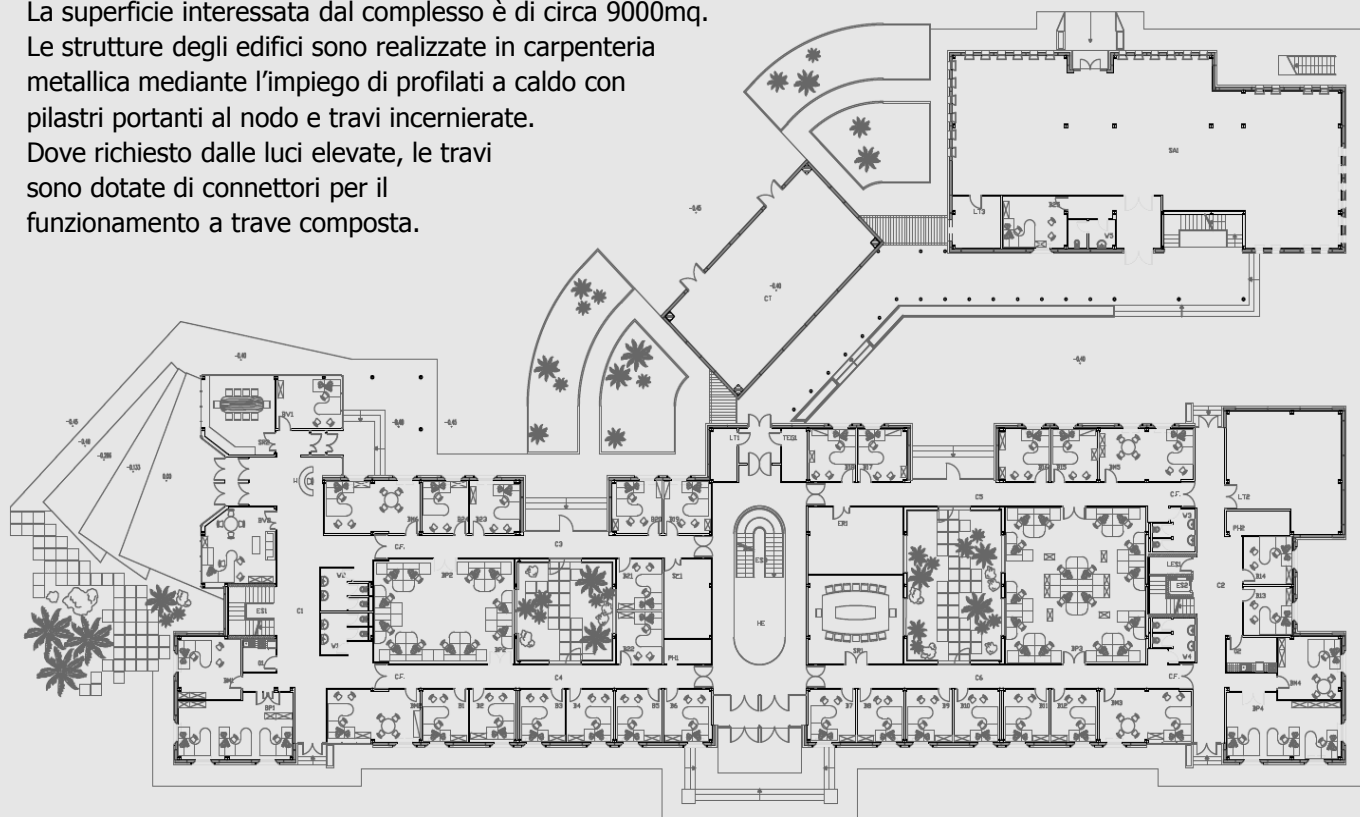
Ing. Gianni Drisaldi

Periodo di esecuzione: 1999-2002



REALIZZAZIONE SEDE AMMINISTRATIVA GRUPPO BERKINE

La superficie interessata dal complesso è di circa 9000mq.
Le strutture degli edifici sono realizzate in carpenteria metallica mediante l'impiego di profilati a caldo con pilastri portanti al nodo e travi incernierate.
Dove richiesto dalle luci elevate, le travi sono dotate di connettori per il funzionamento a trave composta.



Hall d'ingresso

All'interno del complesso l'elemento focalizzante è costituito dalla scala centrale che collega i due piani. Il bancone reception rimarca l'aspetto tecnologico di base che si è voluto assegnare agli elementi di arredo.

La tessitura del pavimento in marmo Verde Guatemala, si armonizza con la struttura della scala in acciaio verniciato.

Il trattamento delle pareti con stucchi pregiati di colore pastello, completa l'opera di finitura.

