

## REALIZZAZIONE DELLA NUOVA SEDE DEL CENTRO DI RICERCA SULLE BIOMASSE

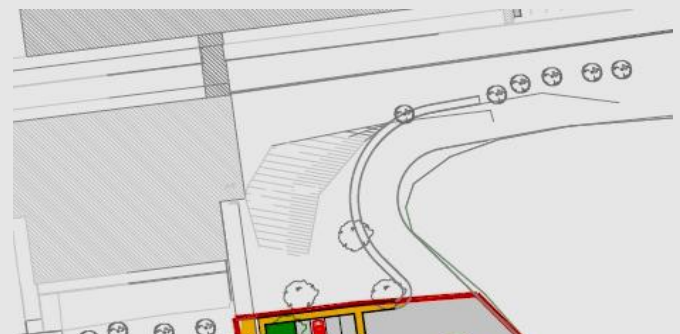
Il progetto riguarda la realizzazione dell'edificio che sarà sede del Centro per la Ricerca sulle Biomasse, adiacente alla Facoltà di Ingegneria dell'Università degli Studi di Perugia.



Geometricamente l'edificio ha una pianta rettangolare con i lati di circa 70x30m e si sviluppa su due livelli fuori terra. La struttura prevista per la realizzazione del complesso è prefabbricata con pannelli di tamponamento rivestiti in mattoncini faccia vista per il piano terra e la veletta di coronamento sommitale; il piano primo avrà una tamponatura di tipo tradizionale intonacata e tinteggiata.

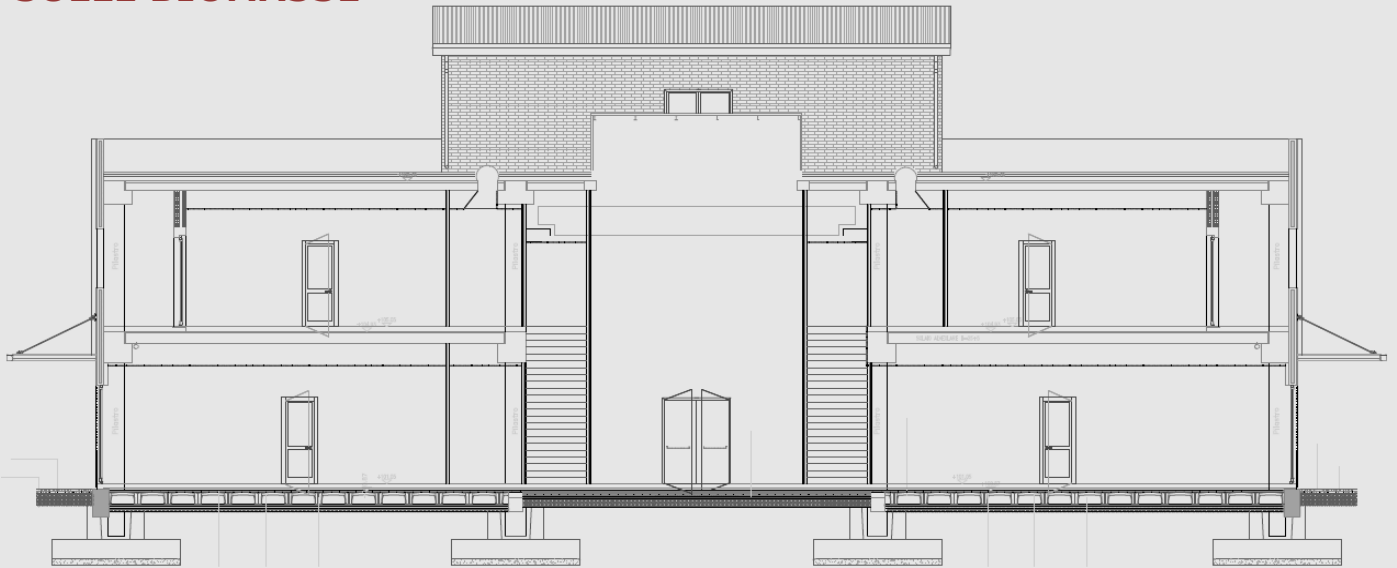
### IL PROGETTO

**Committente:** Università degli Studi di Perugia  
**Ubicazione:** Loc. Santa Lucia (PG) – Via Duranti  
**Progettazione strutturale esecutiva:** Studio Lucarelli e associati  
**Periodo di esecuzione:** 2004 - 2014



PLANIMETRIA

## REALIZZAZIONE DELLA NUOVA SEDE DEL CENTRO DI RICERCA SULLE BIOMASSE



Un sistema di elementi verticali ritmano i quattro prospetti.

Il piano terra è strutturato in modo tale da avere la possibilità di ricevere macchine ed attrezzature anche di notevoli dimensioni con ampi locali destinati a laboratorio ed aule con capacità inferiore alle 1000 persone. L'altro versante ospita altri locali destinati ad uffici ed ad archivi.

Il piano superiore, raggiungibile anche da un sistema di collegamenti verticali meccanizzati, sarà destinato invece quasi completamente ad uffici.

Il doppio volume richiesto per il piano terra, in corrispondenza dell'ingresso carrabile, riduce la superficie a disposizione di circa 300 mq.

