

REALIZZAZIONE DEL CENTRO COMMERCIALE "QUASAR VILLAGE"



INVITO PER INAUGURAZIONE

L'area dove un tempo si ergeva il «Quasar», una delle discoteche più grandi del Centro Italia, situata alla periferia di Corciano (PG) e rimasta abbandonata per molti anni, è stata riportata a nuova vita grazie alla creazione di uno dei più grandi centri commerciali dell'Umbria: il "Quasar Village".

L'edificio si articola su due livelli: un unico livello commerciale al piano terra, avente superficie di 23.000mq, dove trovano spazio 60 negozi, 50 dei quali nella galleria di 8.100mq, i rimanenti sono distribuiti lungo ampi corridoi; ed un piano interrato, adibito a parcheggio con una superficie pari a 35.000mq. per circa n.1.500 posti auto coperti. Le aree esterna sono dedicate ai giochi per i bambini (250mq), a manifestazioni sportive ed eventi (1.000mq) ed a verde è (9.814 mq).

IL PROGETTO

Committente: PAC 2000A soc. coop .

Ubicazione: Corciano (PG) – via A. Capitini

Direzione lavori generale e coord. sicurezza:

Studio Lucarelli e Associati-ing. Danilo Lucarelli

Progetto esecutivo strutture in carpenteria

metallica: Studio Lucarelli e Associati- ing. Danilo Lucarelli

Progetto esecutivo impianti meccanici: Flu Project

Studio Associato- ing. Mario Lucarelli

Progetto architettonico: ing. Domenico Merlino

Superficie: 23.000 mq - **esecuzione :** 2011-2014



INGRESSO (foto)

REALIZZAZIONE DEL CENTRO COMMERCIALE "QUASAR VILLAGE"



RENDERING

L'edificio è avveniristico in ogni suo aspetto soprattutto per quanto riguarda le tecnologie avanzatissime in fatto di energie sostenibili. Gli spazi interni sono infatti dotati di dispositivi di ultima generazione e di materiali innovativi in grado di rendere la struttura praticamente "ecosostenibile". Il Centro Commerciale è dotato di impianto fotovoltaico per la produzione di energia elettrica e di "pozzi di luce" in grado di fornire illuminazione naturale ed aerazione ai locali interni. Tutti i corpi luminosi utilizzano tecnologia a led.

Le acque meteoriche sono state recuperate in apposite cisterne di contenimento e vengono utilizzate sia per alimentare i sistemi di riscaldamento e raffrescamento di parte dei negozi della galleria che per l'irrigazione delle aree verdi e per i servizi igienici.



SPAZIO SPORT (foto)

Il complesso commerciale è stato realizzato mediante strutture portanti in c.a. prefabbricato: il primo impalcato è stato realizzato con tegole prefabbricate in c.a.p.; il secondo impalcato in solaio alveolare tipo "spiroll" (zona ipermercato) e tegole per le altre aree commerciali.

Le gallerie commerciali e le piazze interne sono coperte con strutture leggere in acciaio e vetro.

L'Ufficio di Direzione dei Lavori è stato costituito da tre professionisti rispettivamente qualificati per le opere edili e strutturali, per gli impianti meccanici e per gli impianti elettrici. Tale Ufficio è stato coordinato dall'Ing. Danilo Lucarelli.

L'ing. Danilo Lucarelli ha inoltre coordinato la sicurezza in cantiere ai sensi degli artt.91-92 del D.lgs 81/08.



PORTALE D'INGRESSO (foto)



GALLERIA NEGOZI (foto)

REALIZZAZIONE DEL CENTRO COMMERCIALE "QUASAR VILLAGE"

STRUTTURE IN CARPENTERIA METALLICA A SERVIZIO DEL CENTRO COMMERCIALE



UNO DEI PORTALI D'INGRESSO (foto)

Portali ingresso

In corrispondenza dei 2 ingressi al «Quasar Village» sono stati realizzati 2 portali in acciaio di dimensioni in pianta 13.5mx12.5m e di altezza 11.0m. I 2 portali sono di uguali caratteristiche, ma geometricamente speculari. Scollegati dalla struttura in acciaio che attraversano, i portali sono costituiti da 4 pilastri formati da tralici reticolari spaziali aventi correnti scatolari 8x80x80 controventati con diagonali e montanti 3x80x80. I pilastri a ridosso del Centro Commerciale sono costituiti

da 4 correnti, quelli più distanti da 6 correnti. Tutti e 20 i correnti sono ancorati alla base alle strutture esistenti prefabbricate.

La copertura dei portali è costituita da 2 tralici spaziali reticolari aventi correnti scatolari 8x80x80 e montanti e diagonali 3x80x80. Su questi 2 tralici spaziali appoggiano le travi reticolari "Pratt" costituite da correnti 8x80x80 e diagonali/montanti 3x80x80. La copertura è inoltre controventata in falda da tondi $\Phi 20$ disposti a croce di Sant'Andrea.

Sopra al corrente superiore delle travi reticolare appoggia un pannello termocopertura liscio sp.=35mm.



Pensiline ingresso

In corrispondenza dei due ingressi del Centro Commerciale sono presenti due pensiline metalliche di differente lunghezza e costituite da portali in acciaio aventi travi e pilastri scatolari 6x1,20x2,50h posti a distanza alternata di 1,2m e 4,8m.

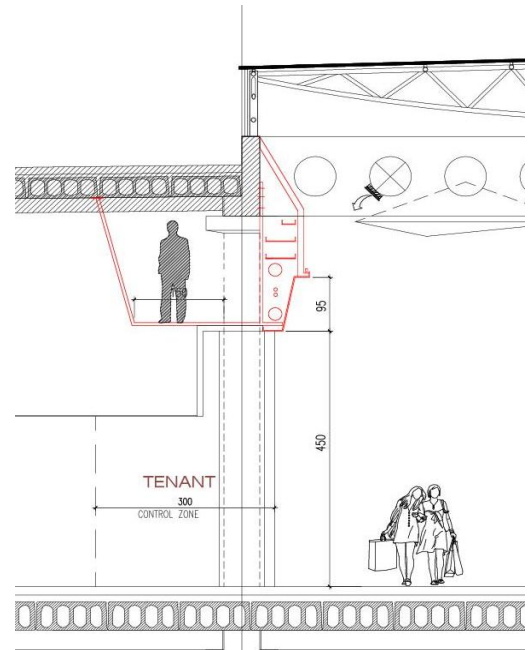
Nella luce tra un portale e l'altro di 1,2m sono presenti dei tubolari 6x100x100h, mentre nella luce di 4,8m è presente un sistema a 2 ordini di travi costituite da tubolari 4x100x200h con sovrastante copertura in vetro.



MONTAGGIO PENSILINE (foto)

REALIZZAZIONE DEL CENTRO COMMERCIALE "QUASAR VILLAGE"

STRUTTURE IN CARPENTERIA METALLICA A SERVIZIO DEL CENTRO COMMERCIALE



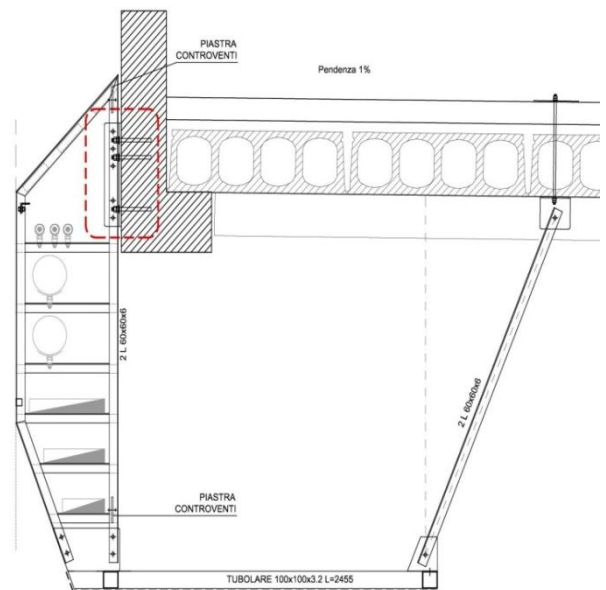
Passerelle per il passaggio degli impianti

All'interno del Centro, su entrambi i lati della Galleria Commerciale e per una lunghezza di circa 500m, si snodano strutture in carpenteria metallica progettate per il passaggio degli impianti meccanici ed elettrici e concepite in modo da garantire le operazioni di manutenzione in sicurezza degli impianti stessi.

Tali «passerelle» sono state «appese» al sovrastante solaio alveolare o alle travi.

Costituite da sostegni formati da profili metallici ad «L» 6x60x60, su cui poggia un grigliato di scatolari 100x100x3.2 con soprastante lamiera bugnata da 3mm a sostegno dei cavidotti impiantistici.

La particolare ubicazione di tali strutture ha consentito di essere utilizzate anche per vincolare in alto le vetrine dei negozi.



PARTICOLARE PASSERELLA